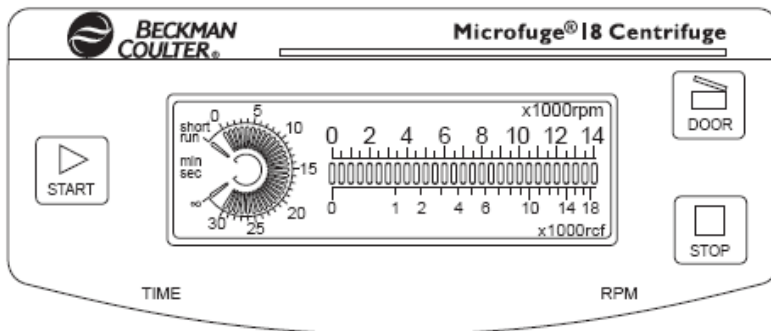


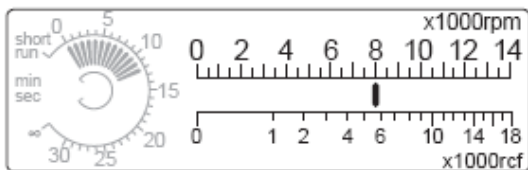
操作步驟：

1. 打開電源開關
2. 門若未開啟，請按【DOOR】開門
3. 檢查 ROTOR 是否安裝妥當
4. 樣品以水平對稱方式置入 ROTOR 內
5. 關門（需聽到“卡”一聲）
6. 輸入運轉參數：



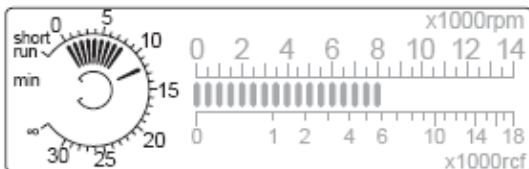
【RPM】：(轉速/每分鐘)：速度設定；選 RPM 鈕，旋轉 +/- 轉至欲設定的轉速，其單位為千轉 rpm (x 1000 rpm)

【RCF】：(離心力 g 值)：與 rpm 轉速同步顯示，其單位為千 rcf (x 1000 g)



【TIME】：時間設定；選 TIME 旋鈕，旋轉 +/- 轉至欲設定的時間，

若欲將設定時間超過 30 分，可轉至∞處



7. 按【START】即可運轉，直到時間變為 0，機器自動停止運轉。

8. 中途停止請按【STOP】

9. 運轉停止後按【DOOR】打開蓋子取出樣品

【SHORT RUN】：短時間離心：

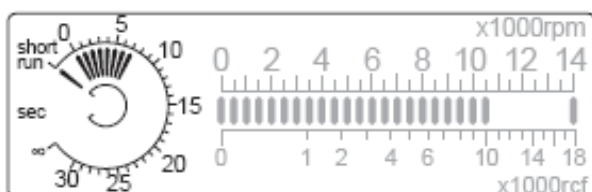
1. 將旋鈕轉至 time，並旋轉 +/- 轉至 short run 處，其時間處會轉換

顯示成為秒 (sec)，按下 start 後會以最快加速到設定值後，30 秒

後停止

2. 若欲超過 30 秒，則可持續按壓 start 鍵，放開 start 鍵後，既停止

旋轉



保養：

1. Chamber 和 Rotor 保持乾淨。
2. 門栓及軸心定期擦拭及上油(請使用 spinkote)。

注意事項：

1. 運轉時不可開蓋子和移動機器。
2. 離心時，待轉速到達所設定之速度時，方可離開
3. 未經適當的安全處理物質(如有毒的, 放射性的, 病原性的…)，請勿用此
機器離心，以免因操作不當或離心管破裂而造成污染。